

一日限りの名残の大正カフェー 建物貴重部位展示会

入場無料

ブラジル移民の父・水野龍のカフェーパウリスタ甲陽園店

日時：12月23日(金・祝) 10:00~15:00

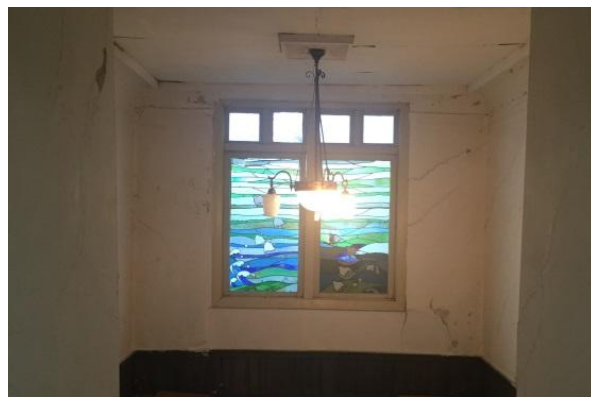
会場：海外移住と文化の交流センター 1階喫茶コーナー(特別展示室前)

★カフェーパウリスタ甲陽園店は、1919(大正8)年ドイツ人建築家により設計された木造2階建て地下1階の洋館で、歴史的な価値のあるものですが、時代の流れ、所有者並びに使用目的の変遷に加え、老朽化もあり、2016年9月に解体されました。このたび、この日伯の歴史を伝える建物の一部を貴重部位として保存し、多くの方々に往年を偲んで見ていただけるように展示することになりました。

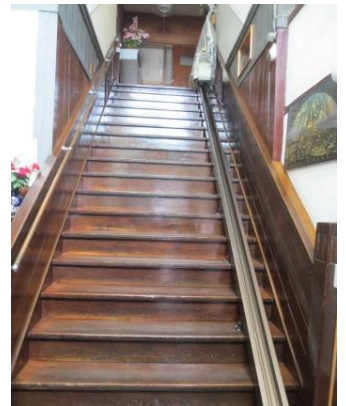
主な展示内容:



当時まで珍しい格調高い玄関扉



大正ロマンあふれるステンドグラス



大階段の一部

カフェを楽しむ

展示会場では、ブラジルコーヒー、カフェジーニョ(砂糖入りコーヒー)を無料でお楽しみいただけます。

民博中牧弘允名誉教授によるトーク

カフェーパウリスタと甲陽園店についてのお話を展示品を見ながらお楽しみいただけます。



カフェーパウリスタ甲陽園店の今昔



海外移住と文化の交流センター
神戸市中央区山本通3丁目19-8

- JR・阪神：「元町駅」東口より鯉川筋を北へ徒歩約15分
- 地下鉄：「県庁前駅」より徒歩10分
- 神戸市バス：三宮駅前(そごう百貨店山側)から7系統にて「山本通4丁目」下車、徒歩約2分、「山本通3丁目」下車、徒歩約3分 市バスは、JR元町駅北東側からも乗車できます 7~8分間隔で運行されています

主催：一般財団法人日伯協会

電話&ファックス 078-230-2891

E-mail hosoe@nippaku-k.or.jp

協賛：UCC 上島珈琲株式会社

協力：(有)ジオメディアプロダクション 若林あかね
国立民族学博物館 名誉教授 中牧弘允